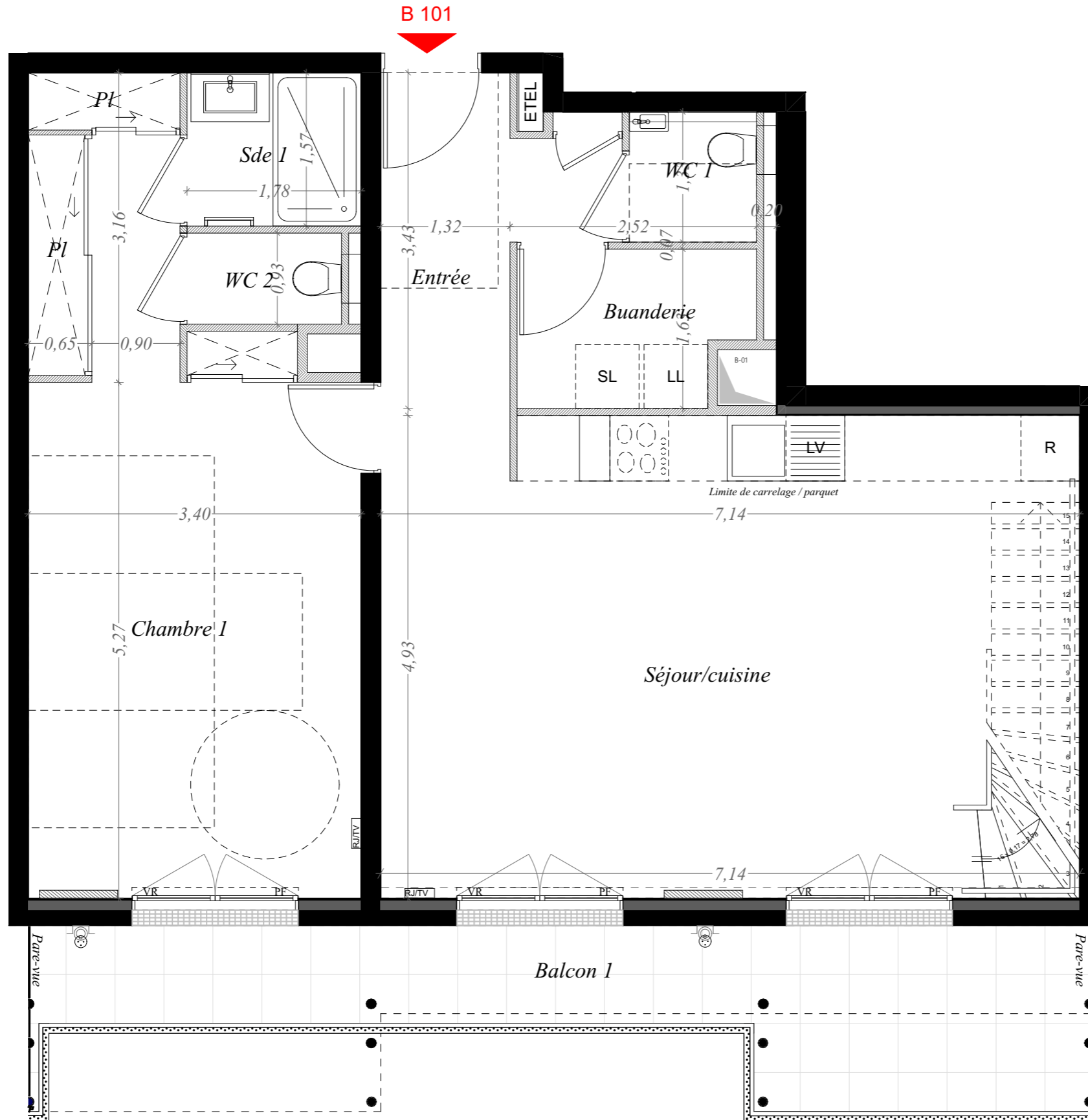


SEUILS FENETRES* Dans les étages types les seuils des porte-fenêtres sont de 10 cm.

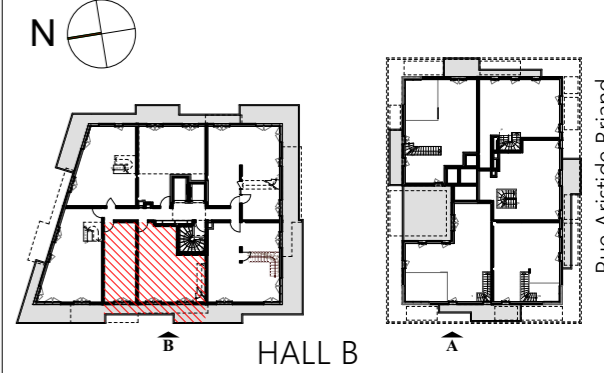


NOTA* Des modifications sont susceptibles d'être apportées à ce plan en fonction des nécessités techniques de la réalisation, tant en ce qui concerne les dimensions libres que l'équipement. Les surfaces, les hauteurs sous plafond ainsi que les hauteurs de seuils ou d'allèges indiquées sont approximatives. Les retombées, les soffites, les faux-plafonds, les trappes de visite, le calepinage et la dimension du carrelage, ainsi que l'emplacement des descentes d'eau pluviales et des équipements sanitaires ne sont pas figurés ou le sont à titre informatif et peuvent subir des modifications pour impératifs techniques. Les appareils ménagers ne sont pas fournis. La hauteur des seuils au droit des portes-fenêtres sur balcon ou sur terrasse pourra varier. Le positionnement indicatif des appareils d'émission de chaleur pourra éventuellement être modifié en fonction des exigences de l'étude thermique.



Rue Aristide Briand
92130 Issy-les-Moulineaux

Plan de repérage



Niveau	Typologie	Lot
R+10	5P	B101 BIS
Séjour/cuisine		31,61
Chambre 1		23,44
Entrée		6,91
Buanderie		3,63
Sde 1		2,78
WC 1		1,73
WC 2		1,47
Surface Habitable		71,57 m²
Balcon 1		13,92
Surface Privative		85,49 m²
Surface Habitable totale		123,97 m²
Surface Privative totale		157,30 m²

Légende

- LL Lave-linge
- LV Lave-vaisselle
- R Réfrigérateur
- Volet roulant
- ETEL Tableau électrique
- Radiateur
- Nourrice
- Prise étanche
- Soffite / faux plafond - 2.20 min HSP
- PL Placard
- Manoeuvre PMR
- Gaine technique
- PV Pare-vue
- GC Garde-corps
- Limite carrelage/parquet
- Robinet de puisage
- Luminaire

Echelle : 1/100e 08/12/2020 Indice 0

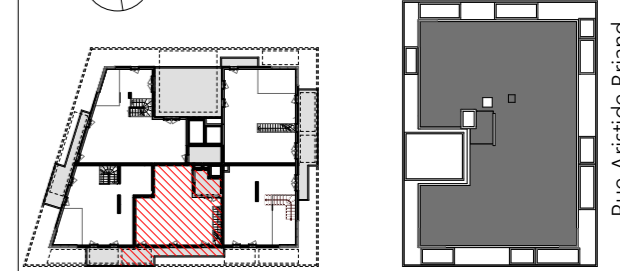


SEUILS FENETRES* Dans les étages types les seuils des porte-fenêtres sont de 10 cm.



Rue Aristide Briand
92130 Issy-les-Moulineaux

Plan de repérage

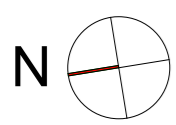


Niveau	Typologie	Lot
R+10	5P	B101D BIS
Chambre 4		10,75
Chambre 2		10,60
Chambre 3		9,62
Dgt		6,84
Dressing		6,14
Sdb		4,44
Sde 2		2,47
WC 3		1,54
Surface Habitable		52,40 m²
Patio		5,93
Balcon 2		13,48
Surface Privative		71,81 m²
Surface Habitable totale		123,97 m²
Surface Privative totale		157,30 m²

Légende

LL	Lave-linge		Soffite / faux plafond - 2.20 min HSP
LV	Lave-vaisselle	PL	Placard
R	Réfrigérateur		Manoeuvre PMR
	Volet roulant		Gaine technique
ETEL	Tableau électrique	PV	Pare-vue
	Radiateur	GC	Garde-corps
	Nourrice	- - - - -	Limite carrelage/parquet
	Prise étanche		Robinet de puisage
	Luminaire		

Echelle : 1/100e 08/12/2020 Indice 0



NOTA* Des modifications sont susceptibles d'être apportées à ce plan en fonction des nécessités techniques de la réalisation, tant en ce qui concerne les dimensions libres que l'équipement. Les surfaces, les hauteurs sous plafond ainsi que les hauteurs de seuils ou d'allèges indiquées sont approximatives. Les retombées, les soffites, les faux-plafonds, les trappes de visite, le calepinage et la dimension du carrelage, ainsi que l'emplacement des descentes d'eau pluviales et des équipements sanitaires ne sont pas figurés ou le sont à titre informatif et peuvent subir des modifications pour impératifs techniques. Les appareils ménagers ne sont pas fournis. La hauteur des seuils au droit des portes-fenêtres sur balcon ou sur terrasse pourra varier. Le positionnement indicatif des appareils d'émission de chaleur pourra éventuellement être modifié en fonction des exigences de l'étude thermique.

